

UN38.3 测试报告

UN38.3 Test Report

报告编号
Report No. RHDTL260317035

样品名称及型号
充电宝 AP-153

Sample Name
&Model Power Bank AP-153

委托单位
/

Consignor HIPER MARKET S.L

东莞市鸿鼎储能检测技术有限公司
Dongguan HDTL Technology Co., Ltd.



地址: 广东省东莞市东城街道金中路5号1栋101室 邮政编码: 523121
电话: 15015165612 E-mail: official@hdtl-lab.com 网址/Website: <https://www.hdtl-lab.com/>

委托人 Applicant	HIPER MARKET S.L		
委托人地址 Applicant's address	C/EL COSSIL 34-36		
制造商 Manufacturer	广州创达通电子科技有限公司 CHUANG DA TONG TECHNOLOGY CO.,LTD		
制造商地址 Manufacturer's address	广州市荔湾区西堤二马路新亚洲电子城 14 楼 11 室 Room 1411,New Asia International Electronic City, XidiErma Road, Liwan District, Guangzhou		
联系电话 Telephone Number	13602731491		
邮件地址 Email address	25803568@163.COM		
网址 Website	/		
样品名称 Sample Name	充电宝 Power Bank		
样品型号 Sample Model	AP-153		
样品外观 Appearance	多种颜色近长方体 , 尺寸:125.6*54.0*24.6 (mm) Approximate Multi-colors Cuboid, size:125.6*54.0*24.6 (mm)		
商标 Trademark	/		
测试方法和判定标准 Test method and criterion	联合国《试验和标准手册》第八修正版 38.3 章节 United Nations Manual of Tests and Criteria ST/SG/AC.10/11/Rev.8/Subsection 38.3		
样品接收日期 Accepted date	2026.03.17	测试起讫日期 Test date	2026.03.17~2026.04.03
测试项目 Test items	高度模拟、温度试验、振动、冲击、外部短路、撞击/挤压、过度充电、强制放电。 Altitude simulation, Thermal test, Vibration, Shock, External short circuit, Impact/Crush, Overcharge, Forced discharge.		
测试结论 Conclusion	检验结论: Test conclusion: 由 HIPER MARKET S.L 送检的充电宝, 根据联合国《试验和标准手册》第八修正版 38.3 章节进行检测。 The Power Bank submitted for inspection by HIPER MARKET S.L are tested according to United Nations Manual of Tests and Criteria ST/SG/AC.10/11/Rev.8/Subsection 38.3. 检验结果: 通过 Test result: Pass 签发日期(Issue date): 2026.04.03		
主检 Tested by:		审核 Checked by:	批准 Approved by: 



参数信息 Parameter information			
移动电源 Power Bank			
型号 Model	AP-153	电芯个数 Cells Number	2PCS(1S2P)
额定值 Ratings	3.6V,10000mAh,36Wh	质量 Mass	213.82g
技术参数 Technical specification	Capacity:10000mAh/3.6V/36Wh Type-C Input:DC5V-3A,9V-3A,12V-2.91A,15V-2.33A,20V-1.75A(PD35W Max) Type-C Line Input:DC5V-3A,9V-3A,12V-2.91A,15V-2.33A,20V-1.75A(PD35W Max) Type-C Output:DC5V-3A,9V-3A,12V-2.91A,15V-2.33A,20V-1.75A(PD35W Max) Type-C Line Output:DC5V-3A,9V-3A,12V-2.91A,15V-2.33A,20V-1.75A(PD35W Max) Lightning Line Output:DC5V-2.4A Max		
电芯 Cell			
型号 Model	INR21700-50	单电芯额定值 Ratings of single cell	5000mAh,18Wh
标称电压 Nominal Voltage	3.6V	电芯形状 Appearance	圆柱形 cylindrical
标准充电电流 Standard Charge Current	1A	最大充电电流 Max Charge Current	2.5A
标准放电电流 Standard Discharge Current	1A	最大放电电流 Max Discharge Current	5A
充电限制电压 Limited Charge Voltage	4.2V	放电终止电压 Discharge Cut-off Voltage	2.75V

序号 No.	测试项目名称 Name of test	标准要求或标准条款号 Standard requirement or the clause number of standard	测试结果 Test result	本项结论 Test conclusion	备注 Remarks
1	高度模拟 Altitude simulation	联合国《试验和标准手册》第八修正版 38.3 章节 United Nations Manual of Tests and Criteria ST/SG/AC.10/11/Rev.8/Subsection 38.3 试验 T.1 Test T.1	见附表 1 See Appendix 1	合格 Passed	/
2	温度试验 Thermal test	联合国《试验和标准手册》第八修正版 38.3 章节 United Nations Manual of Tests and Criteria ST/SG/AC.10/11/Rev.8/Subsection 38.3 试验 T.2 Test T.2	见附表 2 See Appendix 2	合格 Passed	/
3	振动 Vibration	联合国《试验和标准手册》第八修正版 38.3 章节 United Nations Manual of Tests and Criteria ST/SG/AC.10/11/Rev.8/Subsection 38.3 试验 T.3 Test T.3	见附表 3 See Appendix 3	合格 Passed	/
4	冲击 Shock	联合国《试验和标准手册》第八修正版 38.3 章节 United Nations Manual of Tests and Criteria ST/SG/AC.10/11/Rev.8/Subsection 38.3 试验 T.4 Test T.4	见附表 4 See Appendix 4	合格 Passed	/
5	外部短路 External short circuit	联合国《试验和标准手册》第八修正版 38.3 章节 United Nations Manual of Tests and Criteria ST/SG/AC.10/11/Rev.8/Subsection 38.3 试验 T.5 Test T.5	见附表 5 See Appendix 5	合格 Passed	/
6	撞击/挤压 Impact/Crush	联合国《试验和标准手册》第八修正版 38.3 章节 United Nations Manual of Tests and Criteria ST/SG/AC.10/11/Rev.8/Subsection 38.3 试验 T.6 Test T.6	见附表 6 See Appendix 6	合格 Passed	/
7	过度充电 Overcharge	联合国《试验和标准手册》第八修正版 38.3 章节 United Nations Manual of Tests and Criteria ST/SG/AC.10/11/Rev.8/Subsection 38.3 试验 T.7 Test T.7	见附表 7 See Appendix 7	合格 Passed	/
8	强制放电 Forced discharge	联合国《试验和标准手册》第八修正版 38.3 章节 United Nations Manual of Tests and Criteria ST/SG/AC.10/11/Rev.8/Subsection 38.3 试验 T.8 Test T.8	见附表 8 See Appendix 8	合格 Passed	/
测试环境条件 Test environment condition		环境温度: 20°C-25°C; 环境湿度: 45%-75% Ambient temperature: 20°C-25°C; Ambient humidity: 45%-75%			

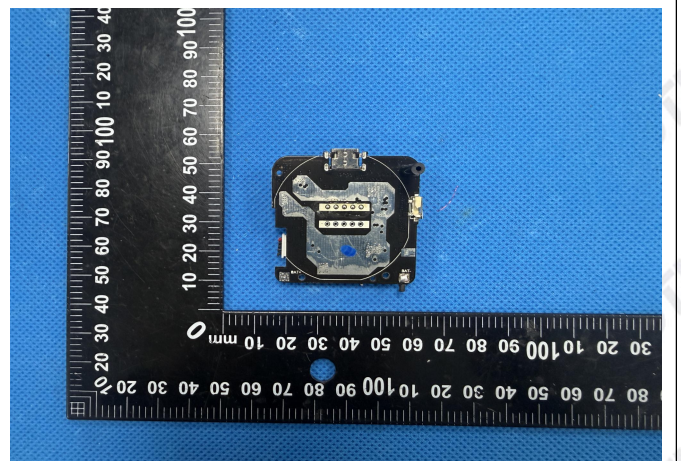
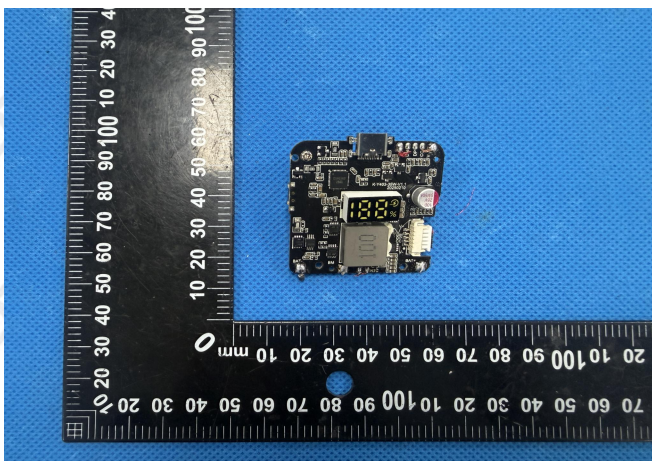
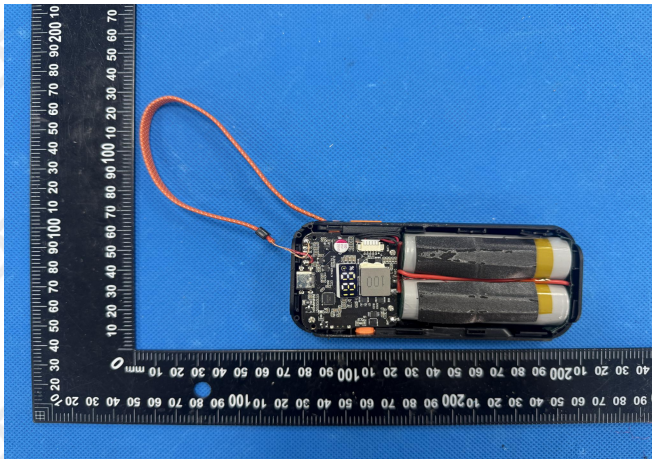
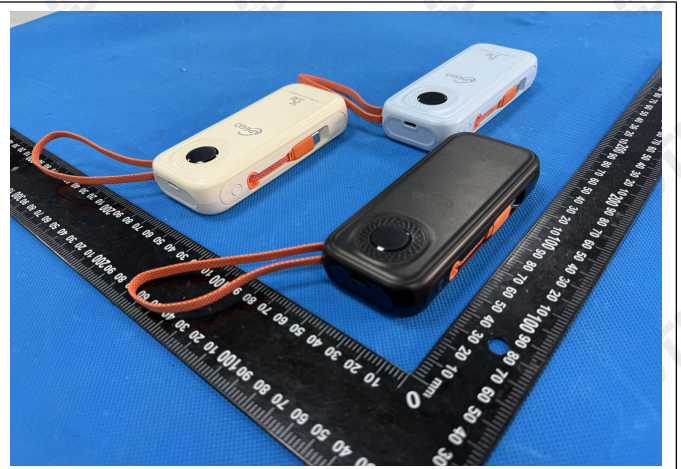
附表 6
 Appendix 6

序号 No.	T.6	测试项目名称 Name of Test Items	撞击 Impact	合格 PASS
			挤压 Crush	不适用 Not applicable
样品编号 Sample No	样品状态 Sample status	样品表面最高温度 Max. External Temperature (°C)	测试结果 Test result	备注 Remark
C1	首次 50%容量 1 CYC 50% Capacity	93.2	O	/
C2	首次 50%容量 1 CYC 50% Capacity	93.5	O	/
C3	首次 50%容量 1 CYC 50% Capacity	93.8	O	/
C4	首次 50%容量 1 CYC 50% Capacity	100.0	O	/
C5	首次 50%容量 1 CYC 50% Capacity	82.8	O	/
C6	25 次 50%容量 25 CYC 50% Capacity	93.4	O	/
C7	25 次 50%容量 25 CYC 50% Capacity	99.9	O	/
C8	25 次 50%容量 25 CYC 50% Capacity	98.9	O	/
C9	25 次 50%容量 25 CYC 50% Capacity	96.9	O	/
C10	25 次 50%容量 25 CYC 50% Capacity	100.8	O	/
以下空白				
注: D-解体; F-起火; O-无解体、无起火、外表温度不超过 170°C Note: D-Disassembly, F-Fire, O- No disassembly, no fire, external temperature not exceed 170°C.				

附表 8
 Appendix 8

序号 No.	T.8	测试项目名称 Name of Test Items	强制放电 Forced discharge
样品编号 Sample No	样品状态 Sample status	测试结果 Test result	备注 Remark
C11	首次完全放电 1 CYC Fully Discharged	O	/
C12	首次完全放电 1 CYC Fully Discharged	O	/
C13	首次完全放电 1 CYC Fully Discharged	O	/
C14	首次完全放电 1 CYC Fully Discharged	O	/
C15	首次完全放电 1 CYC Fully Discharged	O	/
C16	首次完全放电 1 CYC Fully Discharged	O	/
C17	首次完全放电 1 CYC Fully Discharged	O	/
C18	首次完全放电 1 CYC Fully Discharged	O	/
C19	首次完全放电 1 CYC Fully Discharged	O	/
C20	首次完全放电 1 CYC Fully Discharged	O	/
C21	25 次完全放电 25 CYC Fully Discharged	O	/
C22	25 次完全放电 25 CYC Fully Discharged	O	/
C23	25 次完全放电 25 CYC Fully Discharged	O	/
C24	25 次完全放电 25 CYC Fully Discharged	O	/
C25	25 次完全放电 25 CYC Fully Discharged	O	/
C26	25 次完全放电 25 CYC Fully Discharged	O	/
C27	25 次完全放电 25 CYC Fully Discharged	O	/
C28	25 次完全放电 25 CYC Fully Discharged	O	/
C29	25 次完全放电 25 CYC Fully Discharged	O	/
C30	25 次完全放电 25 CYC Fully Discharged	O	/
注: D-解体; F-起火; O-无解体、无起火 Note: D-Disassembly, F-Fire, O- No disassembly, no fire.			

样品图片 Sample Photo



Model NO.:AP-153 Capacity:10000mAh/3.6V/36Wh
 Type-C Input:DC5V-3A,9V-3A,12V-2.91A,15V-2.33A,20V-1.75A(PD35W Max)
 Type-C Line Input:DC5V-3A,9V-3A,12V-2.91A,15V-2.33A,20V-1.75A(PD35W Max)
 Type-C Output:DC5V-3A,9V-3A,12V-2.91A,15V-2.33A,20V-1.75A(PD35W Max)
 Type-C Line Output:DC5V-3A,9V-3A,12V-2.91A,15V-2.33A,20V-1.75A(PD35W Max)
 Lighting Line Output:DC5V-2.4A Max



注意事项

Important Notice

1. 本报告书无批准人、审核人、及主检人签名无效。
The test report is invalid without the signatures of Ratifier, Reviewer and Testing engineer.
2. 未经 HDTL 书面同意, 不得部分地复制本报告书。
Nobody is allowed to partly photocopy this test report without written permission of HDTL.
3. 私自转让、复制、盗用、冒用、涂改、或以任何媒体形式篡改的报告书无效。
4. The report is invalid w 本报告书无 HDTL 盖章无效。
hen anything of following happens – illegal transfer, reproduce, embezzlement, imposture, modification or tampering in any media form.
5. 产品信息和客户信息由申请人提供, 我们不对其真实性负责。
Product information and customer information provided by the applicant, we are not responsible for its authenticity
6. 本报告仅对本次测试样品有效。
The test report is valid for the tested samples only.
7. 本报告中的中文内容仅供参考。
The Chinese contents in this report are only for reference.
8. 对报告书若有异议, 应于收到报告之日起 15 天内向本公司提出。
Objections to the test report must be submitted to HDTL within 15 days.

报告结束

End of report